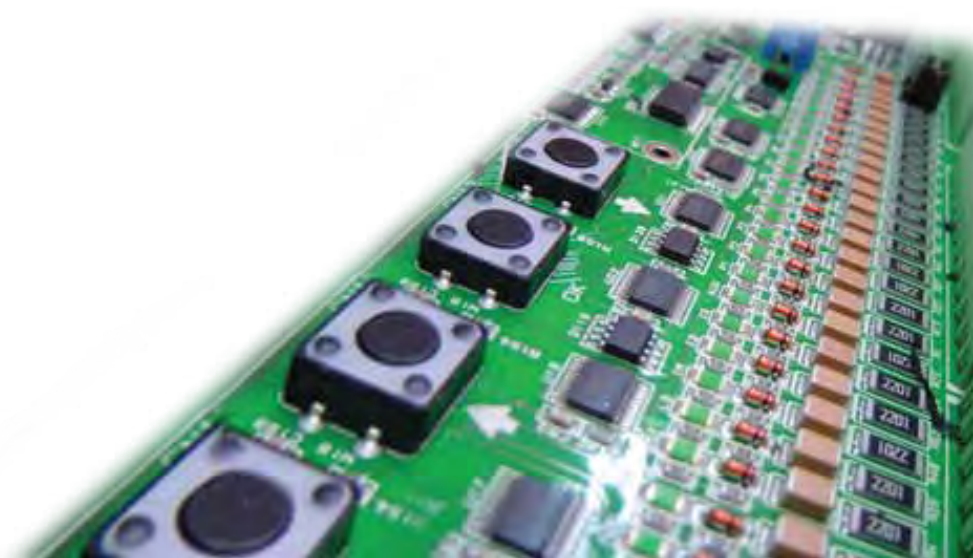


# Elfo

nuevo cuadro a microprocesador



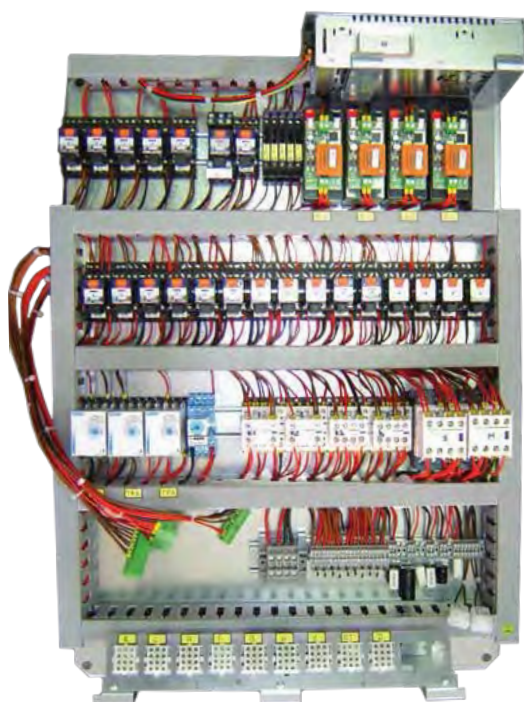
elevatori premontati s.r.l.

## Actualizaciones productos

**EP** actualiza regularmente los productos para adaptarse a las normativas, a las solicitudes de los clientes y a las necesidades de nuestros colaboradores que, trabajando en las obras, indican los puntos críticos. Actualizar los equipos es posible gracias al continuo trabajo del departamento Investigación y Desarrollo y del departamento Técnico **EP**.

## El cuadro Elfo con placa a microprocesador

Hace tres años hemos enumerado las características que la placa de maniobra del Elfo debería tener, teniendo en cuenta la experiencia con 20 años de cuadros a relé instalados en miles de máquinas en 5 continentes. Conseguir encontrar un solo producto comercial para satisfacer nuestras demandas y necesidades no era fácil y, por esta razón, se decidió realizar un proyecto amicioso: desarrollar nuestro propio cuadro de maniobra.



*viejo cuadro*



*nuevo cuadro*



**Sede legale**

Via Querceto, 27 59100 Prato Italy



Reg. Imprese di Prato Cod. Fisc. e P.IVA 01129050470

**Sede Operativa**

Via della Pavoncella, 12 56019 Vecchiano (PI) Italy



Tel +39 050 875091 Fax +39 050 8750928

[www.elevatoripremontati.it](http://www.elevatoripremontati.it) - [info@elevatoripremontati.it](mailto:info@elevatoripremontati.it)



elevatoripremontati s.r.l.

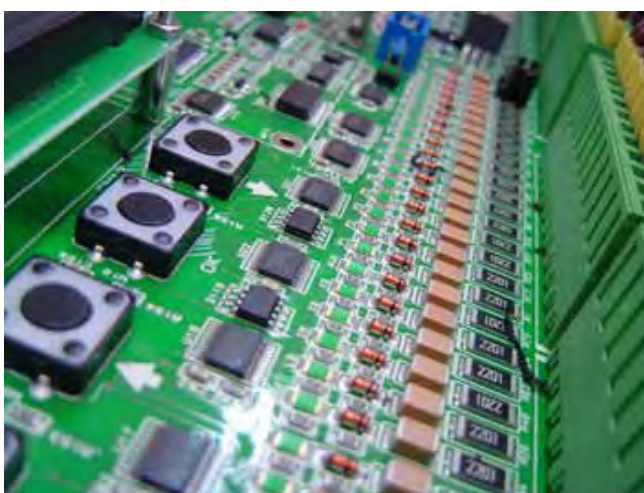
Después de tres años de duro trabajo estamos felices de ofrecer a nuestros clientes el nuevo cuadro **Elfo** basado en la placa totalmente desarrollada por **EP** con nuestros proveedores según nuestras necesidades.

El utilizzo de este nuevo cuadro, permite ventajas de tamaño y funcionalidad, simplifica instalación y mantenimiento.

El tamaño reducido en comparación con el anterior y el número inferior de componentes utilizados (menos componentes y menos hilos de cablear) ya hace que sea más confiable.



*particular de las conexiones en el viejo cuadro*



*placa en el nuevo cuadro de microprocesador*

De acuerdo con las especificaciones de diseño este nuevo cuadro puede gestionar todos los tipos de equipos hasta ahora realizados por **EP**.

- maniobra automática o manual desde planta
- maniobra de pulsación continua sin puertas de cabina
- maniobra automática con puertas automáticas en cabina (telescópicas o tipo bus)
- maniobra de pulsación continua con puertas tipo bus manuales abiertas y automática con puertas tipo bus cerradas



**Sede legale**

Via Querceto, 27 59100 Prato Italy



Reg. Imprese di Prato Cod. Fisc. e P.IVA. 01129050470

**Sede Operativa**

Via della Pavoncella, 12 56019 Vecchiano (PI) Italy



Tel +39 050 875091 Fax +39 050 8750928

www.elevatoripremontati.it - info@elevatoripremontati.it



elevatori premontati s.r.l.

## Ventajas de instalación y mantenimiento

❶ Gracias a la presencia de un microcontrolador la mayoría de las personalizaciones del cuadro eléctrico se pueden efectuar a nivel de software y solo para una mínima parte es necesaria una modificación a nivel de hardware.

Variando simplemente la programación de los parámetros de la placa y el kit información hueco (osea, el número de sensores magnéticos) se puede realizar:

- equipo estandar (4 monoestables)
- plantas con poca distancia (5 monoestables)
- equipo con dos velocidades (4 monoestables)
- falsa planta (4 monoestables)
- doble zona de renivelación (5 monoestables)

De hecho se ha conseguido una **simplificación** de la parte eléctrica y una considerable reducción **del tiempo de montaje**.

El número de biestables utilizados en el viejo cuadro de maniobra era mayor y crecía con al aumentar de paradas o de las funciones opcionales contrariamente a lo que ocurre con el nuevo cuadro donde se utilizan pocos (4 para el estandar y 5 máximo en equipos especiales) monoestables (simplificación en el posicionamiento de los imanes).

Paradas	Cuadro de relè	Nuevo cuadro
2	6 biestables	4 monoestables
3	8 biestables	
4	10 biestables	
5	12 biestables	

❷ FALSO FOSO cuando está insertada desactiva la grabación de la llamada y es necesario un reset desde el cuadro (placa). Esto se traduce en una mayor seguridad para el mantenedor.

❸ Con la placa se consigue una simplificación en la regulación de la zona de seguridad. Esto se traduce en ahorro de tiempo de instalación.

❹ La placa con microprocesador está equipada con una sección de diagnóstica y un histórico de errores. Esto se traduce en mayor simplicidad y rapidez de intervención en caso de emergencia y una reducción de los tiempos de mantenimiento en los controles periódicos.



Sede legale

Via Querceto, 27 59100 Prato Italy



Reg. Imprese di Prato Cod. Fisc. e P.IVA 01129050470

Sede Operativa

Via della Pavoncella, 12 56019 Vecchiano (PI) Italy

Tel +39 050 875091 Fax +39 050 8750928

www.elevatoripremontati.it - info@elevatoripremontati.it



elevatori premontati s.r.l.